

Государственное бюджетное профессиональное образовательное учреждение
Иркутской области
«ПРОФЕССИОНАЛЬНОЕ УЧИЛИЩЕ №39
п. ЦЕНТРАЛЬНЫЙ ХАЗАН»

Кабинет социального педагога

Для работы социального педагога в образовательном учреждении оборудован отдельный кабинет, расположенный на первом этаже здания общежития, обеспечивающий необходимые условия для проведения диагностической, консультативной, развивающей и коррекционной работы, хранение методических, инструктивных материалов и другой документации. Площадь кабинета составляет 18 кв.м.

Кабинет социального педагога является основным рабочим местом социального педагога. В кабинете могут работать и другие специалисты, привлекаемые социальным педагогом для решения задач.

С учетом задач работы социального педагога кабинет территориально включает 2 зоны, каждая из которых имеет специфическое назначение и соответствующее оснащение:

- 1) рабочая зона предназначена для работы с документами (личными делами обучающихся)

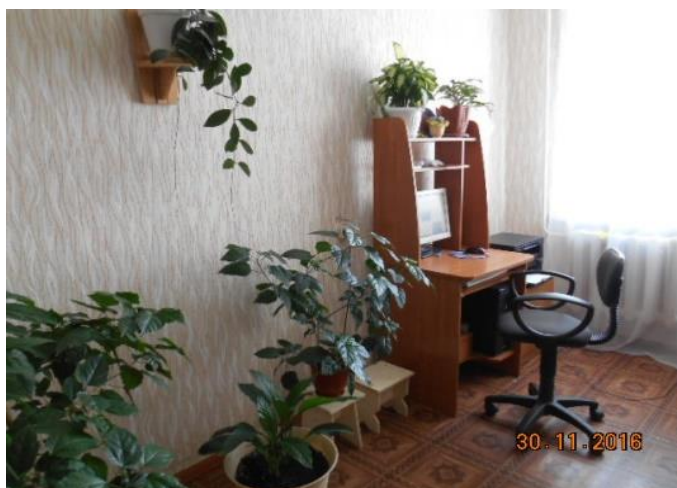


- 2) Зона для групповой и индивидуальной коррекционной работы с обучающимися «группы риска», групповой работы с родителями (попечителями).





Для эффективности работы кабинет оснащен необходимым оборудованием: мебелью, техническими средствами (с подключением выхода в интернет), также имеется шкаф, сейф для хранения документов особой значимости.



Кабинет социального педагога озеленён цветами и насаждениями, что способствует созданию и поддержанию благоприятного фона и рабочей обстановке для педагогов и обучающихся.

ИСП. Е.В. Чистякова